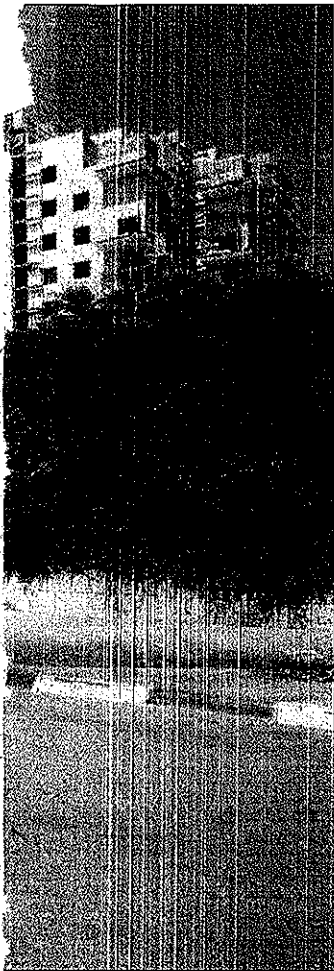


אזור חיץ בגדרה הצפונית

במשך שנים עשתה עיריית תל אביב הכל כדי לספח אליה שטחים של רמת השרון. באחרונה שינתה דעתה במפתיע, ועכשיו היא יוצאת מגדרה כדי לחסום כל מעבר בין השכונות השכנות. תושבי רמת השרון שנותרו מעבר לגדר משוכנעים שהמניע הוא האגו של חולדאי. הצבון מתחמם



בעובדה זו, ולמרות שאין בידהם הכוחות לקשר בין הרבים, הם הוציאו הודעה האר מרת: "כנו של חולדאי מתגורר בכניין הסי מוך כניזר לאזור המיועד לנימוק, ולאחר הניתוק בפועל אמור ליהנות משקט מוחלט של כביש ללא מוצא במקום מעבר רכבים ותנועה אל בית הספר הסמוך, שייבנה 50 מטר מכיבו, בשטחה של רמת השרון".

גד חולדאי, בנו של רון חולדאי, אמר הש בוע ל"העיר" שאינו מעוניין להגיב כיוון ש"אינני איש ציבור ואני לא קשור לעניין". לפחות בעניין הרצון לספח את שטח נוה גן לחל אביב התושבים לא טרעים. גם בהר דעה שפירסמה בשבוע שעבר לא התיריה העירייה את האג'נדה שלה לספח את כל השטח הנמצא ביד רמת השרון ודרומית לכי ניש 5, כולל נוה גן, תמורת שטחים אחרים. "חשוב לתבאר", כותבת העירייה בהודעה, "לעירייה אין עניין בהגדלת ושטחה המוגני ציפלי על חשבון עיר שכנה, אולם כפי שער לה מהאופן העגום שבו מוקמת נוה גן, חובה להתאים תכנון לגבולות (ולהפך) על מנת שלא להמשיך ליצור תקלות תכנוניות כמו נוה גן".

בעיריית רמת השרון לא רואים בעין יפה את הניסיונות של עיריית תל אביב לספח את השטח שלה, שטח שמבחינה ניל"גנית נוד שב לבצל עיר רב, ושגם יכול להכניס לעיר כסף רב. לפני כארבע שנים חצי, כשהודיע שר הפי נים ראן, אברהם שפיר, על הקמת רעדה לבריי קת הגבולות בין הערים - מהלך שקישרה עיריית תל אביב, בעירייה השכנה בכנסו לכוננת מלחמה שלא היתה מביישת אף יחי דה צבאית. 2.5 מיליון שקל, עבודת מודיעין ושכירת יועצים חשאיים הן רק חלק מהפעיר לות שנקטה עיריית רמת השרון לשיאת דיר ני הוערה. "תנושא הזה הוא מלחמה", אמר מי שמונה להיות מזכיר ועדת הגבולות של עיר

נואפן דרסטי ומאו היא עושה הכל כדי לח סוס כל מעבר בין שתי השכונות. ביום כביש ו רחוב מרכזי מאיר, שאמור לשמש מעבר בין השכונות, נחסם על ידי חומה. איש לא יר רע להסביר מי בנה את החומה באמצע הכי ניש, והאופן תמוה בעירייה לא מיתרו להודות אותה. בעקבות פעולותיה של עיריית תל אביב אמור כביש נוסף, שמויעד לחבר בין השכונות (סספן צווייג), להפוך ל"אזור חיץ ירוק" בין השכונות, שלא יאפשר מעבר כלי רכב, וזאת בניגוד לעמדת משרד התחבורה. אם כך, מה גרם לשינוי הפתאומי הזה בע מרת עיריית תל אביב, שבמקום לאמץ אליה את שכונת נוה גן, עושה כעת כל שביכולי תה להפריד אותה ממנה?

אלא שאם תשאלו את תושבי נוה גן, הם יגידו לכם שהתשובה לכך היא חולדאי, או יותר נכון - האגו שלו. תושבי נוה גן מאי מינים כי הרקע לתוכנית הניתוק בין השכר נוח הוא מאבקי אגו שמנהל חולדאי עם ראש עיריית רמת השרון, יצחק רוכברגר, עקב אי הצלחתם של חולדאי ועיריית תל אביב לסי פח את השטח של נוה גן לשטחה המוניצי פלי של תל אביב. את הכסף של תושבי נוה גן מלבה הער ברה שתולדאי עצמו עבר באחרונה להתגר רר בתל ברוך צפון וגם בנו. הוא תושב השכונה. אגב, הבן מתגורר בחיוב שעתיד להיסגר על פי התוכנית. במסגרת הקמפיין לא היסטו התושבים לעשות שימוש גם

שבוע האחרון הופצו ברחבי שכונת תל ברוך צפון פלאיי רים היוצאים נגד ראש העיר ריה, רון חולדאי, תושב השכונה. "חולדאי מחלק את תל אביב - למה אגו?" "חולדאי סוגר את שכניו בגטו - למה אגו?" כך נכתב שם. מאחורי הקמפיין עומדים תושבי שכונת נוה גן, וכולעת של עיריית רמת השרון בחוף הצפון התל אביב, שעתידה להיות מופרדת משכונתה, תל ברך צפון, ב"אזור חיץ" בעקבות מהלך שהובילה העירייה לסגירת הכבישים המחברים בין השכונות. הסיבה רשמית שמציגה העירייה היא עומסי תנועה כשכונה התל אביבית. הסיבה הלא רשמית, לסגנת התושבים, היא מלחמה על גבולות בין שתי העיריות. כמלי חמה הזאת תושבי נוה גן, שחלקם היו עד לאחרונה תושבי תל ברוך צפון שעברו לשי כונה החדשה, מצאו עצמם פתאום מעבר לק ווי האויב. "אנשים שילמו ממיטב כספם וכסוף מוצאים עצמם קורבנות למאבקי אגו ולשיקולים זרים ואישיים של חולדאי", טוען נציג התושבים, ערד לירן וילכמן.

במלחמה כמו במלחמה
מאו הוקמה שכונת נוה גן (שעדיין נמצאת בשלבים ראשוניים של בנייה) היא מספקת עוד ועוד תחמושת למלחמה בין עיריית תל אביב לעיריית רמת השרון. וכמו בכל מלח מה, גם כאן ההיסטוריה נותנת לפרשנות. נתחיל בעובדות: לפני שמונה שנים, כשי עלתה התוכנית של נוה גן לאישור הוועדה המחית, סירבה עיריית תל אביב לבקשות הרבות של תושבי תל ברוך צפון להתנגד לתוכנית בשל בעיות התחבורה שתגרום לשי כונה. ללא עזרת העירייה ברך רוב טענות התושבים והאישור לבניית נוה גן ניתן. בניגוד לעמדתה לאורך כל השנים, לפני חצי שנה שינתה עיריית תל אביב את דעתה

ליטל גרוסמן צילמה אסף עברון



"אנשים שילמו ממיטב כספם מוצאים עצמם קורבנות לשיקולים זרים ואישיים של חולדאי"
ערד לירן זילברמן, נציג תושבי נוה גן



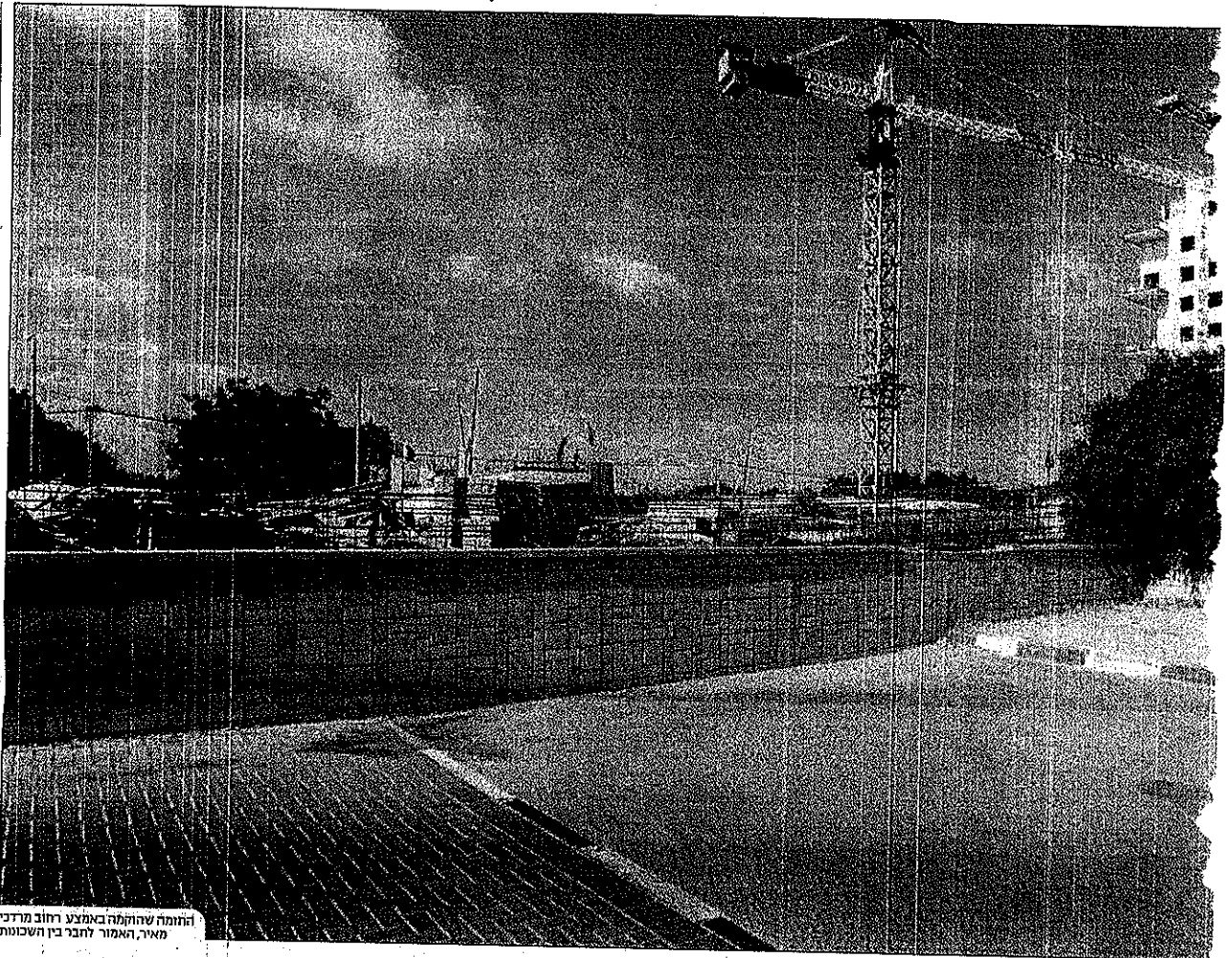
ריית רמת השרון באחד מהדיונים המקדימים בנושא, לאנר שנשמעו טענות על החשאיית שנוקטים העוסקים בו. "אני חושש שחלקנו לא מבינים עד כמה הוא המור ועד כמה הוא מסוכן ועד כמה הוא מסוכן... ובמלחמה כמו במלחמה, יש גם מודיעין ויש גם סוריות כזאת או אחרת". כשאחת מהנוכחות בריון העוה להעיד על השימוש במילה "מלחמה" והציעה להתליפה במילה "מאבק", היה מי שענה לה: "הקס להרגן חושכם להרגן".

התנתקות ווד אדו"ית
כאמור, הקיבו הנוכחי בין שתי הרשויות נר גע לתנועת כלי תרכ בין תל ברוך צפון, הני מצאת בשטחה של האחת, לנוה גן, הנמצאת בשטחה של האחרת. בעיריית תל אביב מאשי מים את רמת השרון כי אינה עומדת בתנחיי בותה לסגול כביש מרכזי לנוה גן, ובכך מעמיסה את התנועה על תל ברוך צפון שגם כך טובלת מעומסי תנועה. נרמט השרון, לעיר מת זאת, טוענים כי חלק מהכביש עובר בשט חה של תל אביב והיא זו שלא משלמת עעם פעולה, ולכן מנעת את הסגילה.

לפני כחצי שנה, לאחר שלא הצליחו לה גיע להסכמה דרך שיתוף פעולה, הובילה עיר ריית תל אביב מהלך להתנתקות חר צודית ולסגירת שני הכבישים המחברים בין השכר נוה. "היות ומערכת הדרכים לא הותאמה



"אני סבורה שתסימת המעבר הלא בלתי הגיונית ובלתי סבירה. זו גזירה שהציבור לא יכול לעמוד בה, ולכן היא לא הגיונית"
 ייל גרונר רייס
 עורכת דין במשרד
 חובנית בנות
 הונקמן ורמון יריא



החומה שהוקמה באמצע רחוב מרדכי מאיר, האמור לחבר בין השכונות

שתי השכונות, טענה נציגת שר התחבורה, אורית נבון. "אלו תנועות מקומיות של תר שבים שרוצים להגיע למרכז המסחרי ואפשר לפתור את זה באמצעים של מיתון תנועה".

בדיקת גבולות

ההחלטת להפוך את עמדת הוועדה המחיר וית על פיה הכניסה את תושבי נווה גן, שני רגישים פגיעים וזנזים, ובעיקר תקועים עם כליש אחד לא ממש מוכן כנתיב התנר עה המרכז שלהם. מאחר שנווה גן היא שכר נה עם תושבים חוקים מאוד (בין השאר אפשר למצוא שם את גדי סוקניק), התאגרו התושבים ויצאו כקמפיין מאורגן היטב כשר הוף עם היועץ האסטרטגי שלומי רובינשי סיין מבחינתם מי שאשם במצב הוא חולדאי, ולכן גם הקמפיין שיומו מכון נגד ר. חולדאי יום את התוכנית וחולדאי הוא גם מי שהצליח להפוך את הקערה על פיה בוועדה המחוזית ולהעביר את התוכנית לשי ביעות רצונה, ונה רק מראה על הנחישות שלו, טוען ערד זילברמן, ממשרד עורכי הדין זילברמן, גרונר ושות', שכמו תושבים רבים גם הוא עבר רק באחרונה מתל ברז צפון לנווה גן ומצא עצמו מוביל את מאבק התושבים החזיים.

המשך בעמוד הבא

התוכנית. "אני סבורה שתסימת המעבר היא בלתי הגיונית ובלתי סבירה. זו גזירה שר ציבור לא יכול לעמוד בה, ולכן היא לא הגיונית", אמרה ראש עיריית הרצליה, יעל גרמן, החברה בוועדה. נאילו ראש עיריית רמת גן, צבי בר, אף הוא חבר בוועדה, מצא טעם לפגם בעצם המהלך של העירייה. "אי סור שעיר תפריע לעיר להתפתח", טען הוועדה, אשר רחמה את התוכנית, המליצה לבדוק אפשרות של פתרונות תחבורתיים אחרים ופחות דרסטיים, כמו הפיכת הרחובות המחברים לחד צדדיים, ובכך לשי לוש יותר בתנועת כלי הרכב. למרות ההתנגדות הבוירה של הוועדה, עיריית תל אביב לא הרימה ידיים וכחורש לאחר מכן שוב עלתה התוכנית לדיון בוועד רה המחוזית בעקבות ערעור שהגישה על פי ההסבר שניתן בוועדה, הסיבה להעלאה מחדש של התוכנית היא אי השתתפותו של מהנדס עיריית תל אביב, חני ברקוביץ, בדיון הקודם. אם בהשפעתו של ברקוביץ או לא, הפעם הדברים נגמרו אחרת: הוועדה אי שרה את התוכנית לתקופה מוגבלת של שני תיים, וזאת בניגוד לעמדת משרד התחבורה שהתנגד לניתוק לאורך כל הדרך ותמך כפי תרונות קלים יותר, כמו הפיכת הרחובות לחד צדדיים. "גם מבחינה תחבורתית וגם מבחינה עירונית זה לא נכון לא לחבר בין

אחת מהכרזות שמפיצים חושבי רמת השוון

חולדאי מחלק את תל-אביב

למה?

אגרו!

מעבר הלכי רגל ורוכבי אופניים, ולא מעבר כלי רכב בין שכונת תל ברזר ונווה גן. המושה באישור של הוועדה המקומית פנתה העירייה לבקש את אישורה של הוועד רה המחוזית, אלא ששם נתקלה בהתנגדות של חברי הוועדה שלא ראו בעין יפה את

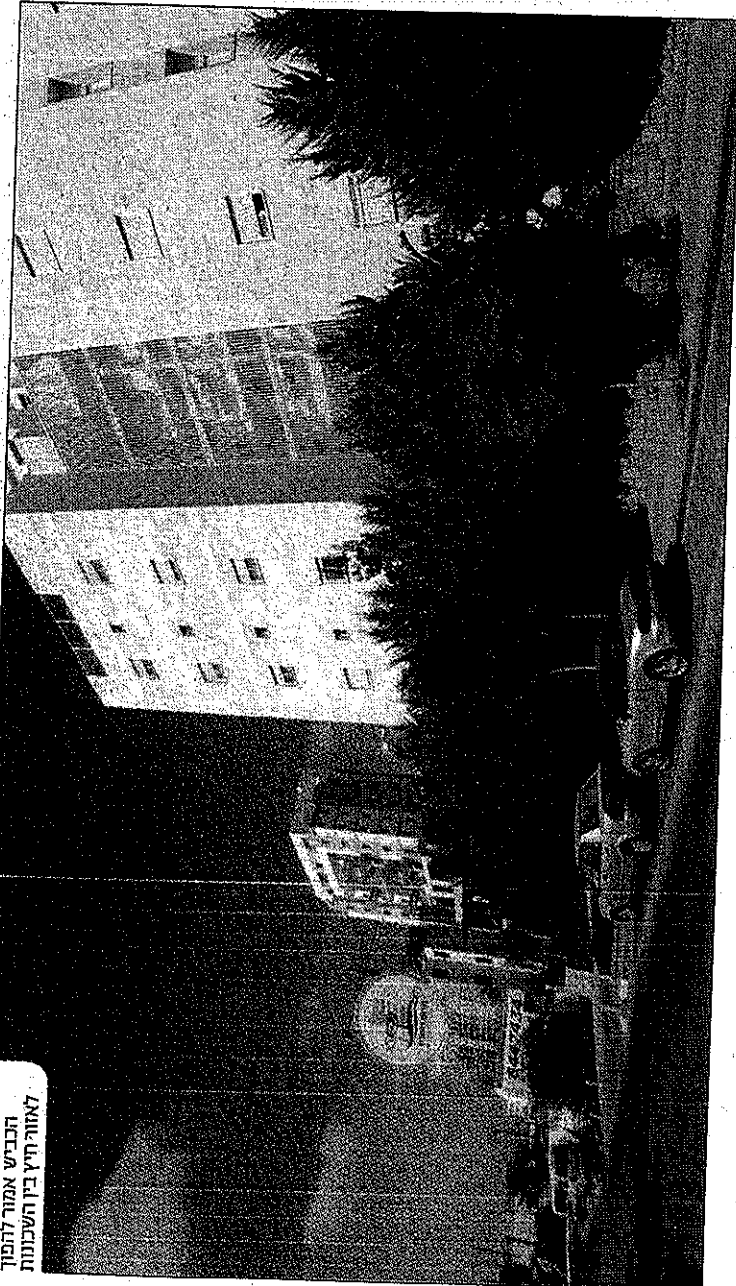
לתוספת הבנייה המבוצעת כיום בשכונת נווה גן בתחום רמת השרון, נכתב בתוכנית שהוגשה לאישור הוועדה המקומית לתכנון ולבנייה "מבקשת עיריית תל אביב לקיים בתחומה ניתוק תחבורתי של הרכבים המשר תפות באמצעות קביעת חץ ידוק שיאפשר



המשורר המעמוד הקודם

הקמפיין אמנם מכון אישית נגד חולקאי כסענה שקרא מחלק את צפון העיר, אך וילבר מן ושכניו מתכוונים להניש תביעות אישיות נגד כל חברי הוועדה שיניו את עמדתם, ואת נוסף על הצאת צו מניעה לביצוע החלטות. ולעירייה שהם מתכוונים להגיש על החלטות. "המאבק יימשך ויחריף", טוען עו"ד וילברמן. "התושבים כאן מאוד נחושים וחומת הפרדה מוכסון בין השכונות, רוגמת זו המפרידה בין קיסריה לג'אסר א'זולא, לא תקום פה". גם בעירייה רמת השרון מתכוונים לערער על ההחלטה השנייה של הוועדה המחוזית. "ד"ר מות השרון מתנגדת לכל ניתוק, אפילו ליום", טוען השכונן סגן ומ"מ ראש עיריית רמת השרון, מאיר רוזן, שמוצא עוד דרכים יצירתיות לתיאור ההפרדה. "זו פשוט חוצפה, להפריד את התושבים, זו לא גדר הפרדה בין הישראליים לפלסטינים ואלו לא תושבים מצורעים שצריך לנתק אותם".

מל שכן היו מרוצים מההחלטה, למרות הכי קודרת שלה היא זוכה, הם ללא ספק תושבי תל ברור צפון שהתריעו על בעיות התנועה הזו פויות בשכונה החדשה עוד ב-2001, כשתוכנית השכונה הוכאה לאישור אותה ועדה מחוזית. תושבי השכונה, שסובלים כיום מעומס תנועה קשה על ציד הכניסה והיציאה ליהודי שלהם מרחוב חנה הכינא לכני אפריים, ביקשו כבר אז להסוס את הדרכים בין השכונות מחשש שיו"ד צרו בשכונה עומסי תנועה. "אנחנו לא רוצים לחתנתק, אנחנו חפשי לא רוצים שהם ייסעו דרכנו", מסביר חבר ועד תל ברור צפון, עו"ד צביקה קורץ. "זה לא צער קיצוני, זה צער של אין ברירה, כל בוקר יש פה בשכונה פקק אחד גדול ביציאה מהשכונה ומי שגד במצוקה היש-כונה מספר שלוקח לו לפעמים 20 דקות לצאת מהשכונה במיקום רבע דקה".



בניין שכונת תל ברור צפון הכביש אמור להפוך לאזור חיץ בין השכונות

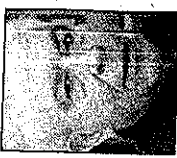
בעוד תושבי נווה גן יוצאים למלחמה עיקרית שת בהחלטת הוועדה המחוזית, מתברר השבוע כי אולי לא יהיה בו שום צורך וכי הבנים הארבעים ישובו הביתה, לתחומה המוניציפלי של תל אביב. אדרי שהניסיון הקודם לספק את שמת נווה גן לעיר הסתיים ללא תוצאות, הריעה השבוע עיריית תל אביב כי שר הפנים הנוכח, מאיר שטרית, הבין את הבעייתיות שהם מצביעים עליה והורה להקים שוב ועדה לבריקת גבולות שבתח את הנושא לעומק. אם תופניתה של עיריית תל אביב תצלית, תושבי נווה גן כבר לא יהיו בשטח הארבע, ואולי גם לא יהיה יותר צורך באוהי חץ. *

חולדאי לא היה מעורב
תגובת העירייה

מדוברת עיריית תל אביב יפו נמסר בתגובה. "תושבי תל ברור צפון הם תומכים מלהבים בתוכנית הסגירה והיא נעשתה, בין השאר, לנוכח פניות ועד השכונה. הדיון הנוסף התבקש ואשר על ידי יושבת ראש הוועדה המחוזית כחות, לנוכח העובדה כי בדיון הראשון שהתקיים הוצג לחברי המלאה מידע חלקי. השיבות אשר ביקר הוכנה התוכנית. 1. מדובר ברוחבות שחוכנו כרוחבות פנימיים שקטים המצב הקיים, שבו לא הוסדרו פתרונות מתוכננים בתחום רמת השרון, יצר מערערים קשים הנובעים מטרמת תנועה כבדה ברחובות אלה. 2. אכלוס היירות: בניוה גן, כלומר כל כאמור מבלי שמואלו כל התנאים המתוכננים הלימים בבנין (תוכנית בנין עיר, ל"ג, כלומר כל התענות מקורו, בדיירים שאובלסו לכאורה שלא בין וביגוד לחוק. 3. סגירת ארבעים עליונות לשמור על צביון שכונתי שקט היא דבר מקובל וכן לעשה למשל בשכונות אחרות המשתרות אפקה, רמת אביב ג'ן, לעניין זה העובדה שמדובר בשכונה הנמצאת בעיר סמוכה אעה משנה דבר, ראש עיריית תל אביב יפו לא השתתף כלל בדיונים שערכו בנושא חתא כדי למנוע לוח שפתיים וטענות מסוג זה לנווד עייתים".



זו פשוט חוצפת, להפריד את התושבים, זו לא גדר הפרדה בין הישראליים לפלסטינים ואילו לא תושבים מצורעים שצריך לנתק אותם".



מאיר רוזן, סגן ראש עיריית רמת השרון